

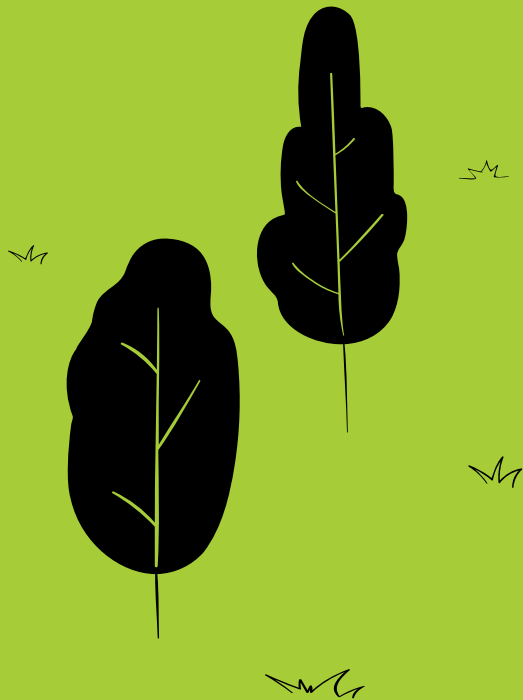
# BNE-Festival NRW 2022

Mitgestalten. Mitdenken. Mitmachen.

19. und 20. August  
VHS Bielefeld



#BNEfestival



## Sehr geehrte Damen und Herren, liebe Aktive der Bildungsarbeit,

unser vertrautes Weltbild wird derzeit in vielerlei Hinsicht in Frage gestellt: Extreme Wetterereignisse als Folgen des Klimawandels, Energie- und Ernährungskrisen infolge des russischen Kriegs gegen die Ukraine und anderer bewaffneter Konflikte, die immer noch anhaltenden Auswirkungen der Virus-Pandemie sowie die wachsende Kluft zwischen Arm und Reich bilden ernsthafte Herausforderungen für unser Land und weltweit.

Auch in unserem privaten Alltag können wir die Folgen globaler Krisen nicht länger ausblenden. Darin liegt zugleich eine große Chance: Immer mehr Bürgerinnen und Bürger werden sich ihrer persönlichen Verantwortung bewusst und erkennen, dass ihr eigenes Verhalten bei der Bewältigung globaler Missstände Gewicht hat. Bildung für nachhaltige Entwicklung (BNE) verfolgt das Ziel, den Menschen das nötige Wissen zu vermitteln, Zusammenhänge offenzulegen und zum zukunftsfähigen Denken und Handeln zu befähigen. Welche Rolle kann BNE also tatsächlich bei der Bewältigung und Prävention solcher Krisen einnehmen? Wie können Bildungsangebote als Räume für eine nachhaltige Zukunftsgestaltung dienen? Diesen Fragen werden wir im Rahmen des **BNE-Festivals NRW 2022** gemeinsam mit Ihnen nachgehen. Bildung für nachhaltige Entwicklung lebt von guten Netzwerken und direkten Kontakten. Die Veranstaltung ist daher als partizipative Plattform angelegt und bietet den zahlreichen Aktiven

in Nordrhein-Westfalen beste Möglichkeiten, ihre Erfahrungen untereinander auszutauschen und sich gegenseitig zu inspirieren.

Erleben Sie unter dem Motto **„Mitgestalten. Mitdenken. Mitmachen.“** am 19. und 20. August in Bielefeld das landesweite BNE-Engagement in seiner ausgeprägten Vielfalt! Wir versprechen Ihnen ein vielfältiges, buntes Programm mit interessanten Gästen, kreativen Veranstaltungsformaten und viel Raum für das persönliche Gespräch. Füllen wir gemeinsam „Bildung für nachhaltige Entwicklung“ mit Leben, um die globalen Nachhaltigkeitsziele zu erreichen! Dazu laden wir Sie sehr herzlich ein.



Ihr

Oliver Krischer  
Minister für Umwelt,  
Naturschutz und Verkehr des  
Landes Nordrhein-Westfalen



und Ihr

Karsten Möring  
Vorsitzender des Vorstands  
der Stiftung Umwelt  
und Entwicklung  
Nordrhein-Westfalen

09:30 - 10:45

## Ankommen & Registrierung

10:00 - 10:30

**Kurzworkshop: Achtsames Ankommen in Bewegung** mit Tänzer Dirk Kazmierczak

10:45 - 11:20

## Begrüßung und Eröffnung des BNE-Festivals NRW 2022

**Kreativer Einstieg** mit Poetry-Slammer\*in Ella Anschein

**Grußworte** von Oliver Krischer, Minister für Umwelt, Naturschutz und Verkehr des Landes NRW & Manfred Belle, stellv. Vorsitzender Stiftung Umwelt und Entwicklung NRW

11:20 - 13:00

## Keynote & Podiumsgespräch "Mit BNE gestärkt durch die Krisen!?"

**Keynote 1: Die globale Nachhaltigkeitsagenda in Zeiten multipler Krisen**, von Jens Martens, Global Policy Forum

**Keynote 2: Das transformative Potenzial von BNE 2030**, von Silke Ramelow, Bildungscent e.V.

**Anschließendes Podiumsgespräch mit:** Umweltminister Oliver Krischer, Jens Martens, Global Policy, Silke Ramelow, Bildungscent e.V. und Mara Urich, Eine Welt Netz NRW e.V.

13:00 - 13:30

## Eröffnung Kreativmarkt

mit Viktor Haase, Staatssekretär im Umweltministerium NRW & Christiane Overkamp, Stiftung Umwelt und Entwicklung NRW

13:30 - 14:30

## Mittagspause

13:00 - 18:30

13:00 - 17:15

14:30 - 15:30

## Lernlabore I

**Transformative BNE am Beispiel des Handabdrucks**  
Germanwatch e.V.  
**Workshop R. 101**

**Szenarien für eine zukunftsfähige BNE**  
Eine Welt Netz NRW e.V.  
**Workshop R. 104**

**Das Lernformat FREI DAY – Lernen, die Welt zu verändern**  
Initiative Schule im Aufbruch  
**Workshop R. 107**

**KinderKulturKarawane – Bühne für die Jugend der Welt**  
Institut Equalita e.V.  
**Vortrag: Film und Medien R. 117**

**Weiter\_wirken: Vom Denken zum Handeln. Wissen und Werkzeuge für Nachhaltigkeitsprojekte**  
Stiftung Umwelt und Entwicklung NRW und Welthaus Bielefeld  
**Workshop R. 111**

## Offenes Programm

(weitere Informationen finden Sie auf S. 5)

## Kreativmarkt

(weitere Informationen finden Sie auf S. 5)

15:30 - 16:00

## Pause

16:00 - 17:00

## Lernlabore II

**Klima-Escape-Room Abenteuer Lernen e.V.**  
**Workshop R. 111**

**Nachhaltigem Konsum auf der Spur**  
Innowego - Forum Bildung & Nachhaltigkeit eG  
Klima-Kita-Netzwerk  
**Workstatt R. 117**

**Lebbare Zukünfte fiktional gestalten**  
Partnernetzwerk Medien  
**Workshop R. 101**

**Spiel-Workshop mit Pitch Your Green Idea!**  
systainchange  
**Workshop R. 107**

**Werkstatt L: Stopp die Lebensmittelverschwendung**  
Verbraucherzentrale NRW, Beratungsstelle Bielefeld  
**Workshop R. 104**

17:15 - 17:45

**Ausklang** mit Poetry-Slammer\*in Ella Anschein

18:00 - 19:00

## Abendsnack

19:00 - 20:30

## Kulturprogramm

**Zirkusshow: „Being seen“**  
der Gruppe Nablus,  
KinderKulturKarawane

**Filmvorführung: "Dear Future Children"**  
Lichtwerk Programmokino

09:30 - 10:00

## Begrüßung

Einblicke in den Kunst-Workshop „Positionen in Relation: Bewegungen im gemeinsamen Denken“ mit Silke Ballath, Katharina Stahlhoven & Teilnehmer\*innen

10:15 - 11:15

## Lernlabore III

**Der iChange School! Summit - ein Beschleuniger für BNE-Empowerment an Schulen**  
parto

**Workshop R. 104**

**Ko-kreatives Globales Lernen und Storytelling mit der Plattform Mapstories**  
Vamos e.V.

**Workshop R. 111**

**BNE global - "Errungenschaften Afrikas"**  
Welthaus Bielefeld

**Workshop R. 101**

**Digital Sparks - Gesellschaftsrelevante Themen in Schulen bringen**  
Education Innovation LAB

**Werkstatt R. 117**

**Biodiversitäts Check auf dem Alten Friedhof Bielefeld**  
Evangelische Kirche von Westfalen

**Exkursion  
Treffpunkt:  
Infopoint**

**"Gemeinwohl -Ökonomie - Wirtschaft neu denken"**  
Gemeinwohl -Ökonomie Bielefeld

**Workshop R. 107**

10:15 - 14:00

## Offenes Programm

(weitere Informationen finden Sie auf S. 5)

10:15 - 14:00

## Kreativmarkt

(weitere Informationen finden Sie auf S. 5)

11:15 - 11:45

## Pause

11:45 - 12:45

## Lernlabore IV

**Digitale Bildung für nachhaltige Entwicklung: Projektideen mit Coding & Making**  
TüftelAkademie

**Vortrag; Diskussionsrunde R. 117**

**Online-Plattform Klimakompetenz**  
Wissenschaftsladen Bonn e.V.

**Vortrag; Werkstatt R. 101**

**GemüseAckerdemie und Acker-Racker - Hier wächst Begeisterung!**  
Acker e.V.

**Workshop R. 111**

**Future- made by you(th)**  
youpaN

**Workshop R. 107**

**Chocolate Stories – Die 17 Nachhaltigkeitsziele am Beispiel der Schokolade**  
Engagement Global

**Workshop R. 104**

12:45 - 13:15

## Mittagspause

13:15 - 14:00

## Zeit für Austausch & Vernetzung

14:00 - 15:00

## Couch-Gespräch: Was wir alleine nicht schaffen – BNE lokal-global

mit Birigt Reher, Umweltamt Bielefeld, Manuel Blendin, Welthaus Bielefeld & Edmérçio Ricardo, ehem. weltwärts Süd-Nord Freiwilliger

15:00 - 15:15

## Ausklang & Rückblick

15:15 - 16:30

## Faires Picknick mit Musik

von dem „Duo Encuentro“ & Snacks von Foodsharing Bielefeld

## Angebote Offenes Programm

Im Offenen Programm finden Sie an beiden Festival-Tagen weitere Aktivitäten zum Mitmachen, Zuhören und Zuschauen.

**Communicating Sustainability:  
Translating scientific evidence  
into eye-catching communication  
material for better ESD  
and climate change education**  
(auf Englisch)  
Viveka Jani  
Freitag 14:00 - 15:30 Uhr  
Vortrag; Diskussionsrunde | R. 240

**BNE und politische  
Erwachsenenbildung:  
Eine schwierige Beziehung?**  
Landeszentrale für politische  
Bildung NRW  
Freitag 14:30 - 15:30 Uhr  
Diskussionsrunde | Großer Saal

**Friedensball: Sport und Frieden  
im Globalen Lernen**  
Eine Welt Netz NRW e. V.  
Freitag 16:00 - 17:00 Uhr  
Workshop; sportliche Methode |  
Wiese

**Talkrunde: BNE erleben**  
BNE-Agentur NRW  
Samstag 10:15 - 11:15 Uhr  
Diskussionsrunde | Großer Saal

**Wald erleben und entdecken**  
Wald und Holz NRW  
Samstag 11:30 - 12:30 Uhr  
Werkstatt | Wiese

**Mehr Engagement für Nachhaltigkeit**  
Stiftung Umwelt und Entwicklung  
Nordrhein-Westfalen  
Freitag 16:00 - 17:00 Uhr  
Samstag 11:45 - 12:45 Uhr  
Diskussionsrunde | Großer Saal

**Podcast-Gespräche zum Festival**  
BNE-Agentur NRW  
Freitag: 13:00 - 18:15 (mehrmals 15 Min)  
Samstag: 11:30 - 13:45 (mehrmals 15 Min)  
Film und Medien | Kleiner Saal

**Positionen in Relation:  
Bewegungen im gemeinsamen Denken**  
Silke Ballath & Katharina Stahlhoven  
Freitag 14:00 - 16:00 Uhr, 16:30 - 18:30  
Uhr Samstag 10:15 - 12:15 Uhr  
Kunst-Workshop | R. E11

## Angebote Kreativmarkt

Der Kreativmarkt findet am  
**Freitag, 19.8.2022 von 13:00 – 17:15 Uhr** und am  
**Samstag, 20.8.2022 von 10:15 – 14:00 Uhr** im kleinen  
Saal, dem Forum und den Räumen E05, E14 und E10 statt.

**Exit Fast Fashion**  
Amt für MÖWe

**BNE-Space der BNE-Agentur NRW**  
BNE-Agentur NRW

**“Global Stories” – gute (Bei)Spiele  
für nachhaltiges Handeln**  
Eine Welt Forum Aachen e.V.  
/ Globales Klassenzimmer

**Tipps aus dem All für eine  
nachhaltige Welt**  
Eine Welt Netz NRW e.V.

**17 Ziele Mobil**  
Engagement Global

**Perspektive(n) Afrika(s) entdecken**  
Exile Kulturkoordination e.V.

**TüftelAkademie PopUp Makerspace**  
Junge Tüftler\*innen

**Das Faire Jugendhaus  
- von der Idee zur Zertifizierung**  
Kampagne Faires Jugendhaus

**Erfindungen aus der Tüte**  
Kindermuseum OWL e.V.

**Vielfalt unserer Erde**  
Naturpädagogisches Zentrum  
Schelphof e.V.

**BNE-Netzwerk Bielefeld**  
Stadt Bielefeld

**Wackeltisch der Nachhaltigkeit  
- Die SGDs selbst gewichten**  
Stätte der Begegnung e.V.

**Papier Upcycling**  
VHS Bielefeld

**BNE in NRW (be)fördern**  
Stiftung Umwelt und Entwicklung  
Nordrhein-Westfalen & Ministerium  
für Umwelt, Naturschutz und Verkehr  
des Landes NRW



# Mitgestaltende



Landeszentrale für politische Bildung Nordrhein-Westfalen



Landesbetrieb Wald und Holz Nordrhein-Westfalen



Evangelische Kirche von Westfalen Institut für Kirche und Gesellschaft

